

Vereinsreisen 2009/10

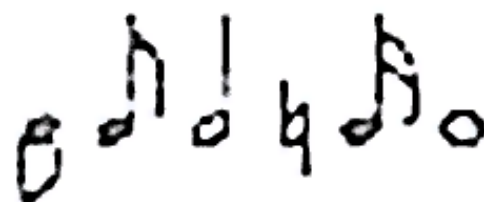
DONELL
GRUPPENREISEN

MUSTERANGEBOT

3-tägige Busreise

SÜDLICHE PFALZ

Standort: Raum Landau



Lernen Sie die Domstadt Speyer, die südliche Weinstraße und das Deutsche Weintor an einem Wochenende kennen.

Termin: 3 Tage (Fr. bis So.) 2009/2010

Gruppengröße: ab 25 Personen

Leistungen:

- Fahrt im modernen Luxus-Fernreisebus mit Schlafsesselbestuhlung, WC/Waschraum, Minibar, Bordküche und Klimaanlage
- Transfers /Busfahrten vor Ort lt. Programm
- Unterbringung im guten 3*Sterne Hotel in der Pfalz, modernes Haus mit Restaurant, Bar sowie Hallenbad und Sauna
- alle Zimmer mit Bad oder DU/WC, Telefon, TV etc.
- 2 x Übernachtung mit Frühstücksbuffet
- geführte Stadtbesichtigung von Speyer mit sachkundiger, örtlicher Reiseleitung
- Rundfahrt entlang der Deutschen Weinstraße wie in unserem Programmvorschlag beschrieben
- Übernahme des Busfahrers durch Firma Donell Gruppenreisen GmbH
- Reiserücktrittskosten-Versicherung für alle Teilnehmer

Reisepreis: € 146,-- pro Person im Doppelzimmer - ab 45 Teilnehmern -
€ 158,-- pro Person im Doppelzimmer - ab 35 Teilnehmern -
€ 176,-- pro Person im Doppelzimmer - ab 25 Teilnehmern -
EZ-Zuschlag: € 30,-- pro Person im Einzelzimmer (max. 10 % Einzelzimmer)
HP-Zuschlag: € 15,50 pro Abendessen im Hotel (3-Gang-Menue oder Buffet)
-ab- € 12,50 pro Abendessen im Restaurant

Saison-Zuschlag: € 10,-- pro Person /Aufenthalt vom 01.09.-31.10.

Freiplatzregelung: Wir gewähren Ihnen einen Freiplatz für den/die Gruppenleiter/in (im DZ) ab 42 zahlenden Teilnehmern.

Buchbare Zusatzleistungen & Kosten: - Preisbasis 2009 -

- durchgehende Reisebegleitung /organisatorische Betreuung: auf Anfrage
- Sonderführung im Dom zu Speyer: € 2,50 pro Person
- Reiseleitung für Ausflugsfahrt vor Ort: je nach Einsatzzeit
- Weinprobe: -ab- € 6,50 pro Person

Reiseprogramm

1.Tag:

Abfahrt ab der gewünschten Zustiegsstelle - Anreise im modernen Luxus-Fernreisebus zunächst bis in die Dom- und Kaiserstadt Speyer. Bei einer Stadtbesichtigung unter sachkundiger Leitung werden Sie das spätbarocke Rathaus, die St. Ludwig- und die Gedächtniskirche, die „Alte Münz“, das Altpörtel - eines der höchsten Stadttore - und natürlich den Dom zu Speyer, eines der bedeutendsten und größten romanischen Bauwerke Deutschlands kennen lernen. Ergänzend können wir Ihre Gruppe bei Interesse zu einer Sonderführung im Dom zu Speyer anmelden. Weiterfahrt zu Ihrem Hotel in der Pfalz. Einchecken/Zimmerbezug, Gelegenheit zum Abendessen und Übernachtung.

2.Tag:

Nach dem ausgiebigen Frühstücksbuffet im Hotel Beginn der ganztägigen Rundfahrt entlang der südlichen Weinstraße: zunächst geht die Fahrt bis nach Schweigen zum Deutschen Weintor. Von dort aus Möglichkeit zu einem Abstecher nach Wissembourg im Elsass. Anschließend Weiterfahrt über Bad Bergzabern mit Schloss Bergzabern - Annweiler mit Kaiserburg Trifels und Aufenthalt in Landau.

Alternativ.

Fahrt über Edenkoben (Schloss Villa Ludwigshöhe und Rietburgbahn) - nach Neustadt a. d. Weinstraße, der Wahl- und Krönungsstätte der Pfälzischen und Deutschen Weinkönigin (Rundgang durch die historische Altstadt mit ihren interessanten Brunnen, restaurierten Fachwerkhäusern, malerischen Gassen und Innenhöfen) und in das - durch seinen Wurstmarkt bekannte - Bad Dürkheim. Rückfahrt zu Ihrem Hotel und Übernachtung.

3.Tag:

Frühstück im Hotel und Auschecken. Auf der Rückfahrt schlagen wir Ihnen noch einen Abstecher nach Worms oder Mainz vor, bevor Ihr Reisebus am Nachmittag zur Rückreise zu Ihrem Heimatort bereit steht.

Fakultativ /Programmergänzung:

- **Besuch eines Weingutes mit Pfälzer Weinprobe.**