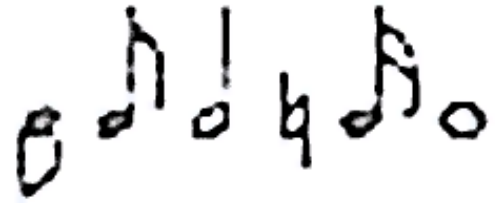


Studienreisen 2011

DONELL
GRUPPENREISEN



MUSTERANGEBOT

4- tägige Busreise

MECKLENBURGISCHE SEENPLATTE

Schlossfestspiele in Schwerin

Reisen Sie im Sommer in die mecklenburgische Landeshauptstadt und besuchen Sie eine Vorstellung der Oper „Der Freischütz“ auf der Freilichtbühne im Schlossgarten!

Termine: 4 Tage (Do. /Fr.-So./Mo.) im Juni /Juli 2011

Gruppengröße: ab 25 Personen

Leistungen:

- Fahrt im modernen Luxus-Fernreisebus mit Schlafsesselbestuhlung, WC/Waschraum, Minibar, Bordküche und Klimaanlage
- Transfers /Busfahrten vor Ort lt. Programm
- Unterbringung im 3* oder 4* Sterne-Hotel in Schwerin
- alle Zimmer mit Bad oder DU/WC, Telefon, TV etc.
- 3 x Übernachtung mit Frühstücksbuffet
- Besichtigung von Schwerin, Rundfahrt durch die mecklenburgische Seenplatte oder Ausflug zur Ostseeküste wie in unserem Programmvorschlag beschrieben (Führungen, örtliche Reiseleitung gegen Aufpreis)
- Reservierung von Karten zum Besuch der Schlossfestspiele
- Übernahme des Busfahrers durch Firma Donell Gruppenreisen GmbH
- Reiserücktrittskosten-Versicherung für alle Teilnehmer

| | | |
|---------------------|------------------------------------|--------------------------|
| Reisepreis: | € 192,- pro Person im Doppelzimmer | - ab 45 Teilnehmern - |
| | € 208,- pro Person im Doppelzimmer | - ab 35 Teilnehmern - |
| | € 228,- pro Person im Doppelzimmer | - ab 25 Teilnehmern - |
| EZ-Zuschlag: | € 64,- pro Person im Einzelzimmer | (max. 10 % Einzelzimmer) |
| HP-Zuschlag: | € 17,00 pro Abendessen im Hotel | |

Freiplatzregelung: Wir gewähren Ihnen einen Freiplatz für den/die Gruppenleiter/in (½ DZ) ab 42 zahlenden Teilnehmern.

Buchbare Zusatzleistungen & Kosten:

- Karten zum Besuch der Schlossfestspiele - je nach Vorstellung /Kategorie: -ab- € 39,-
- Stadtführung in Schwerin unter sachkundiger Leitung: € 5,00 pro Person
- Schiffsrundfahrt auf dem Schweriner See (1 Stunde): € 9,50 pro Person
- Halb- oder ganztägige Reiseleitung für Ausflug/Rundfahrt vor Ort: je nach Dauer / Einsatzzeit

Reiseprogramm

1.Tag:

Abfahrt ab der gewünschten Zustiegsstelle - Anreise im modernen Luxus-Fernreisebus - mit Mittagspause im Raum Hannover /Hamburg - nach Schwerin. Einschecken /Zimmerbezug in Ihrem Hotel. Gelegenheit zu einem ersten Erkundungsbummel auf eigene Faust. Möglichkeit zum Abendessen im Hotel und Übernachtung.

2.Tag:

Nach dem reichhaltigen Frühstücksbuffet im Hotel werden Sie am heutigen Vormittag zunächst Ihren Aufenthaltsort, die mecklenburgische Landeshauptstadt Schwerin näher kennen lernen: bei einem Stadtrundgang sehen Sie u.a. den Dom in Backsteingotik und haben Gelegenheit zur Besichtigung des Schlosses.

Anschließend steht der Nachmittag zu Ihrer freien Verfügung und bietet Gelegenheit zu einem Spaziergang, einer Schifffahrt auf dem Schweriner See oder auch einer Rundfahrt mit dem "Petermännchen".

Möglichkeit zum zum Besuch einer Vorstellung des Freischütz um 21:00 Uhr im Schlossgarten von Schwerin. (Alternativ am 3. Reisetag.)

3.Tag:

Frühstück im Hotel und alternatives Tagesprogramm nach Wahl:

- Rundfahrt durch die Mecklenburgische Seenplatte: über Krakow – Karow – Malchow und Klink erreichen Sie Waren, wo Sie die Möglichkeit haben, an einer Schifffahrt auf der Müritz, Deutschlands größtem Binnensee, teil zu nehmen.
- Ausflug zur Mecklenburgischen Ostseeküste: Besuch der Hansestadt Rostock oder von Wismar mit sehenswerter Altstadt und Hafen. Weiterfahrt nach Bad Doberan (mit Besichtigung des Doberaner Münsters) und Heiligendamm, dem ältesten Seebad Mecklenburg-Vorpommerns.
- Besuch der Barlachstadt Güstrow. Stadtrundgang mit Marktplatz, Bürgerhäusern aus verschiedenen Stilepochen, klassizistischem Rathaus, Pfarrkirche St. Marien, Renaissanceschloss, gotischem Dom mit dem „Schwebenden“ und Gertrudenkapelle.

Möglichkeit zum zum Besuch einer Vorstellung des Freischütz um 21:00 Uhr im Schlossgarten von Schwerin. (Alternativ am 2. Reisetag.)

4.Tag:

Nach dem Frühstück im Hotel - Auschecken und Abreise von Schwerin - zum Abschluss schlagen wir Ihnen noch einen Abstecher nach Ludwigslust vor, wo Sie bei einem Aufenthalt das Schloss besichtigen können.

Anschließend steht Ihr Reisebus bereit zur Rückfahrt zu Ihrem Heimatort.