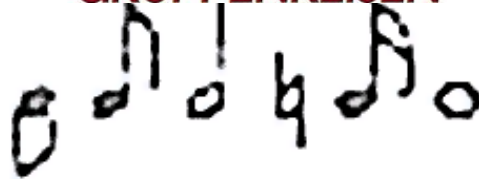


# Städtereisen 2009

**DONELL**  
GRUPPENREISEN



## MUSTERANGEBOT

4-tägige Busreise

## DRESDEN

Dresden und die Sächsische Schweiz

Lassen Sie sich von den architektonischen Höhepunkten der Elbmetropole mit Barockfassaden, Schlössern und bedeutenden Kirchen begeistern und entdecken Sie die beeindruckende Landschaft der Sächsischen Schweiz.

**Termin:** 4 Tage (Do./Fr. bis So./Mo.) 2009

**Gruppengröße:** ab 25 Personen

### Leistungen:

- Fahrt im modernen Luxus-Fernreisebus mit Schlafsesselbestuhlung, WC/Waschraum, Minibar, Bordküche und Klimaanlage
- Transfers /Busfahrten vor Ort lt. Programm
- Unterbringung im 4\* Sterne-Komfort-Hotel in Dresden, modernes Haus mit Bar und Restaurant sowie Gruppen-/Veranstaltungsräumen
- alle Zimmer mit Bad oder DU/WC, Telefon, Radio, TV etc.
- 3 x Übernachtung mit Frühstücksbuffet
- ½-tägige Stadtbesichtigung von Dresden mit sachkundiger örtlicher Reiseleitung
- Ausflug in die Sächsische Schweiz wie in unserem Programmvorschlag beschrieben
- Übernahme des Busfahrers durch Firma Donell Gruppenreisen GmbH
- Reiserücktrittskosten-Versicherung für alle Teilnehmer

**Reisepreis:**

€ 186,-- pro Person im Doppelzimmer	- ab 45 Teilnehmern -
€ 198,-- pro Person im Doppelzimmer	- ab 35 Teilnehmern
€ 218,-- pro Person im Doppelzimmer	- ab 25 Teilnehmern -

**Saisonzuschlag:** € 16,-- pro Person /Aufenthalt (Feiertage Mai/Juni + Oktober)

**EZ-Zuschlag:** € 60,-- pro Person im EZ (max. 10 % Einzelzimmer)

**HP-Zuschlag:** -ab- € 13,50 pro Abendessen im Hotel oder Restaurant

**Freiplatzregelung:** Wir gewähren Ihnen einen Freiplatz für den/die Gruppenleiter/in (½ DZ) ab 42 zahlenden Teilnehmern.

### Buchbare Zusatzleistungen & Kosten:

- durchgehende Reisebegleitung /organisatorische Betreuung: auf Anfrage
- Innenführung durch die Semperoper: € 7,50 pro Person
- Besuch der Porzellanmanufaktur Meißen (Eintritt + Führung): € 8,50 pro Person
- Brauereibesichtigung (Führung und Verkostung in der Radeberger Brauerei): € 7,50 p. P.
- Schifffahrt Dresden - Pillnitz: € 9,60 pro Person
- Örtliche Reiseleitung für Ausflug in die Sächsische Schweiz: je nach Einsatzzeit

## Reiseprogramm

### **1.Tag:**

Abfahrt ab der gewünschten Zustiegsstelle - Anreise im modernen Luxus-Fernreisebus - je nach Ausgangsort - über die BAB 4 - zunächst bis Eisenach, wo ein Aufenthalt mit Möglichkeit zur Wartburg- und/oder Stadtbesichtigung (inkl. Bachhaus) vorgesehen ist. Weiterfahrt nach Dresden, wo Sie Ihr Komfort-Hotel für die kommenden drei Nächte beziehen werden. Gelegenheit zum Abendessen im Hotel oder Restaurant und Übernachtung.

### **2.Tag:**

Nach dem reichhaltigen Frühstücksbuffet im Hotel gehört der heutige Tag Dresden, dem "Elbflorenz". Bei einer ausführlichen Stadtbesichtigung (½-tägig) mit Rundfahrt und Rundgang durch den historischen Stadtkern lernen Sie die bekanntesten Sehenswürdigkeiten wie Zwinger, Fürstenzug und die Brühlschen Terrassen kennen. Ergänzend können wir auf Wunsch eine Innenführung durch die Semperoper für Ihre Gruppe einplanen.

Der Rest des Nachmittags steht zur freien Verfügung und kann nach individueller Interessenlage genutzt werden, z.B. zu einem Bummel auf eigene Faust oder auch zum Besuch der Frauenkirche, des Grünen Gewölbes oder eines der anderen bekannten Museen der Stadt.

### **Alternatives Nachmittagsprogramm:**

- ✓ Ausflug nach Meißen und Besuch der weltberühmten Porzellanmanufaktur mit Schauhalle & Schauwerkstatt, Stadtbummel in Meißen oder Besichtigung der Albrechtsburg
- ✓ Besichtigung der Radeberger Exportbierbrauerei mit Führung & Verkostung

Möglichkeit zum Abendessen im Hotel oder Restaurant.

### **3.Tag:**

Frühstück im Hotel und Tagesausflug in die Sächsische Schweiz: zunächst geht die Fahrt per Bus oder alternativ mit einem historischen Schaufelrad-Dampfer bis zum Schloss Pillnitz (kurzer Aufenthalt zur Besichtigung des außergewöhnlich schönen Schlossparks). Weiterfahrt über Pirna zur Bastei und zur Festung Königstein. Gelegenheit zur Besichtigung der - auf einem Tafelberg 360 m über dem Elbufer gelegenen - Burg, die mit ihrer fast 2 km langen Mauerkrone zu den gewaltigsten Festungsanlagen Deutschlands gehört. Rückfahrt nach Dresden.

### **4.Tag:**

Nach dem Frühstück im Hotel Auschecken und Abreise von Dresden. Auf der Rückfahrt schlagen wir Ihnen als letzten Programmpunkt noch einen Aufenthalt in Thüringen, z. B. Weimar oder Erfurt vor (mit Mittagspause und Stadtrundgang), bevor Ihr Reisebus Sie zurück zu Ihrem Heimatort bringt.

**Abendprogrammvorschlag: "Speisen wie August der Starke" im historischen Gewölbekeller**